



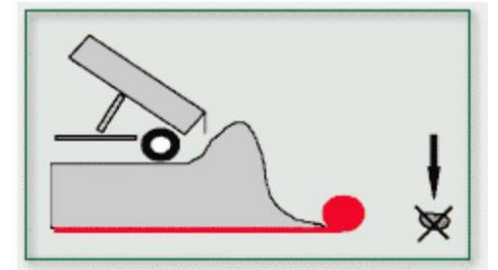
FORTEX
Montavimo rekomendacijos



Laikinieji keliai

Pagrindinės dvi laikinųjų kelių tiesimo metu FORTEX geotekstilės atliekamos funkcijos - tai grunto atskyrimas ir palaikymas (atrama). Grunto, geotekstilės ir užpildo sistema linkusi deformuotis dėl eismo apkrovų, ypatingą dėmesį reikia skirti apvadams (užlaidoms) ir tvirtinimui:

- Pašalinkite visas stambias šiukšles, galinčias pradurti FORTEX.
- Išvyniokite FORTEX geotekstilę. FORTEX geotekstilės plotis turi būti didesnis už užpildo sluoksnio plotį.
- Jei reikia dviejų ar daugiau plokčių, užtikrinkite pakankamą persidengimą.
- Pučiant vėjui, reguliariais intervalais užpilkite stambaus užpildo ant FORTEX geotekstilės.
- Užpildą pilkite neužvažiuodami ant FORTEX geotekstilės.
- Prieš pradėdami bet kokį intensyvų eismą, išlyginkite ir sutankinkite užpildą.
- Užpildo dydis neturi viršyti 1/3 užpildo sluoksnio storio.
- Užpildykite atsiradusias provėžas, joms viršijus 1/3 užpildo storio. Tokiu būdu bus sustabdytas įdubimas.
- Pirmasis užpildo sluoksnis turi būti ne mažesnis 25 cm storio.





Nuolatiniai keliai

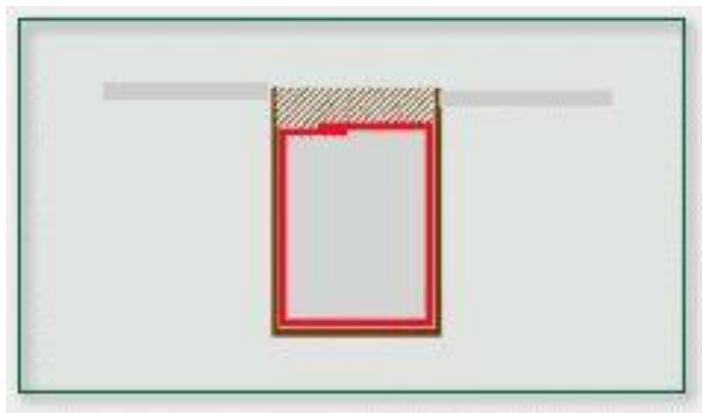
Svarbiausias FORTEX geotekstilės vaidmuo tiesiant nuolatinius kelius yra grunto atskyrimas. Tačiau statybų metu pagrindo sluoksniai dažnai naudojami kaip laikina kelio dangą, ir tokiais atvejais FORTEX geotekstilė taip pat atlieka atraminės membranos funkciją. FORTEX geotekstilės įrengimas nuolatinių kelių konstrukcijoje yra toks pat kaip ir laikinų kelių konstrukcijoje.



Drenažo sistemos su FORTEX

A. Tranšėjos

- Tranšėjos pagrindas ir šoninės sienelės turi turėti kuo mažiau nelygumų (skylių, šaknų).
- FORTEX geotekstilę klokite lygiagrečiai tranšėjai ir įtvirtinkite audinio kraštus.
- Netieskite audinio purve. Tokiu būdu ant FORTEX geotekstilės paviršiaus susikaups daug smulkių dalelių ir susidarys nelaidi plėvelė.
- Drenažo užpildus uždėkite taip, kad audinys nebūtų tempiamas į apačią.

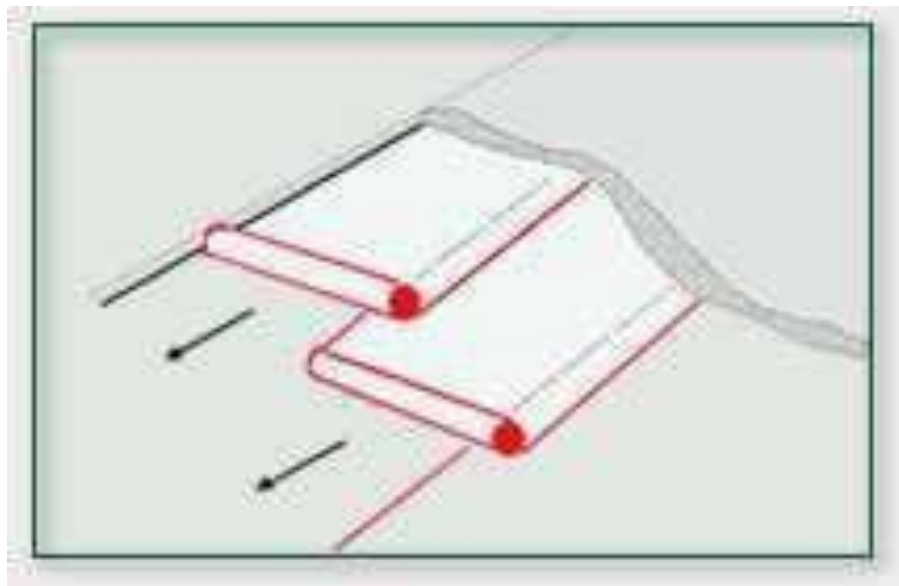


- Tranšėjai užpildyti nenaudokite per didelių akmenų. Geram audinio kontakto su dirvožemiu užtikrinimui reikia ne didesnio kaip 2 cm dydžio žvyro.
- Prieš užpildami tranšėją iki jos viršaus, sutankinkite žvyrą ir uždėkite jį FORTEX geotekstile.
- FORTEX geotekstilės persidengimas turi būti ne toliau kaip 30 cm vienas nuo kito.

Drenažo sistemos su FORTEX

B. Drenavimo sistemos

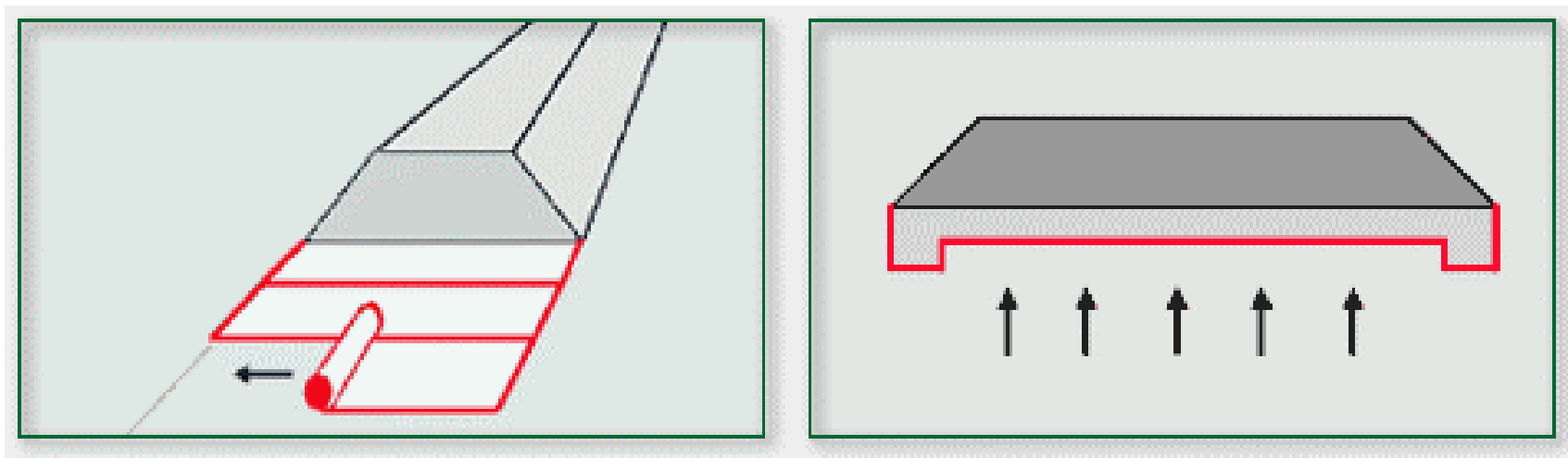
- Minimalus 30 cm persidengimas.
- Neišvyniokite FORTEX geotekstilės per daug iš anksto, ypač esant vėjuotam orui.
- Naudokite palyginti nedidelio dydžio užpildą, tokiu būdu užtikrindami gerą audinio sąlytį su dirvožemiu.



Susispaudžiančio grunto pylimai

Sutvirtinimo ir nusėdimo metu geotekstilė gerokai išsitempia ir, užtikrindama šoninę atramą, padidina horizontalų pylimo stabilumą.

- Išlyginkite paviršių.
- Išvyniokite FORTEX geotekstilę statmenai pylimo ašiai, tokiu būdu užtikrindami visišką efektyvumą pagrindine jėgos kryptimi. Šoniniai tarpai turi būti ne mažesni kaip 1 m.
- Jei reikia, galima susiūti FORTEX geotekstilės ilgius, tokiu būdu gaunant vientisą lygiagretų pylimo ašiai lakštą.
- Nusėdimo greičio padidinimui gali būti naudinga įrengti smėlio arba žvyro sluoksnį, veikiantį drenažinio užkloto principu. Šiuo atveju FORTEX geotekstilė veiks kaip filtruojanti membrana.

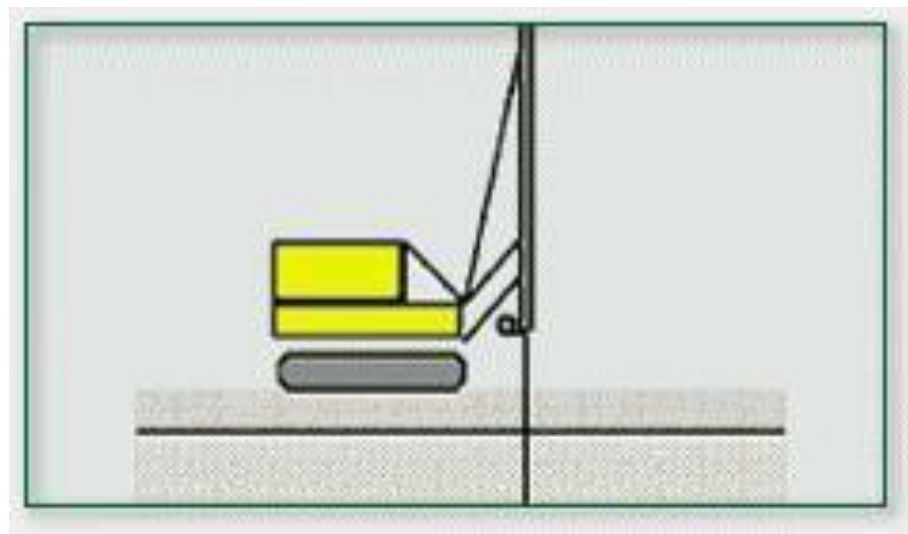


Vertikalus drenažas su FORTEX

Kai kuriais atvejais reikia vertikalaus drenažo, pagreitinančių pylimo nusėdimą minkštame, primirkusiame dirvožemyje.

Vertikaliųjų drenažų įrengimui naudojant sunkiąją techniką, ant FORTEX geotekstilės reikia uždengti stambaus užpildo sluoksnį. Tuomet užpildo sluoksnis veiks kaip drenažo dangą.

FORTEX geotekstilė yra tarp grunto ir žvyro sluoksnio, todėl trinties jėgų paprastai pakanka, kad ji išsilaikytų vietoje vertikaliojo drenažo vamzdžio perforacijos metu.



Persidengimas

Būtinasis persidengimas

- Reikalingi šoniniai ir galiniai apvadai priklauso nuo grunto savybių (CBR), projekto pobūdžio ir galimų deformacijų.

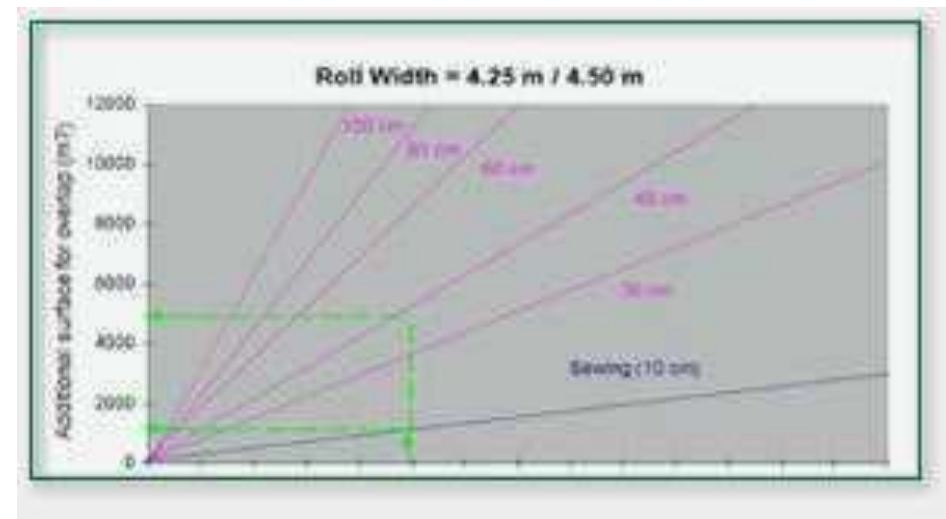
Įprastai naudojami persidengimai

- Drenažo sistemoms - 30 cm;
- Automobilių stovėjimo aikštelėms, nuolatiniams keliams: 30-50 cm;
- Erozijos kontrolės sistemoms: 50-100 cm;
- Laikiniams keliams - žr. diagramą.

Reikalaujamas papildomas plotas persidengimui:

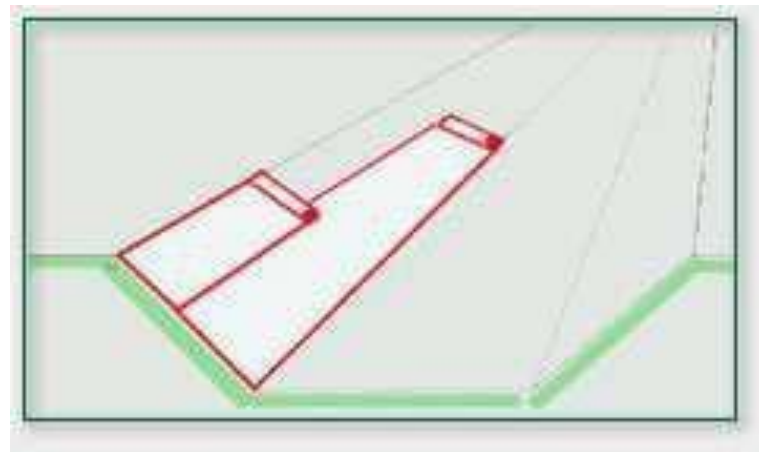
Dviejuose toliau pateiktuose grafikuose pavaizduota, kiek reikia papildomo FORTEX geotekstilės kiekio, priklausomai nuo apskaičiuoto paviršiaus ploto ir persidengimo pločio.

Aiškiai įrodyta, kiek galima sutaupyti susiuvant arba suvirinant vietoj užleidimo. FORTEX geotekstilę naudojant sustiprinimui, persidengimui reikia skirti ypatingą dėmesį. Patyrusiems projektavimo inžinieriams gali prireikti atlikti skaičiavimus patikrinančius tinkamą įtempių perdavimą.



Erozijos valdymo sistemos su FORTEX

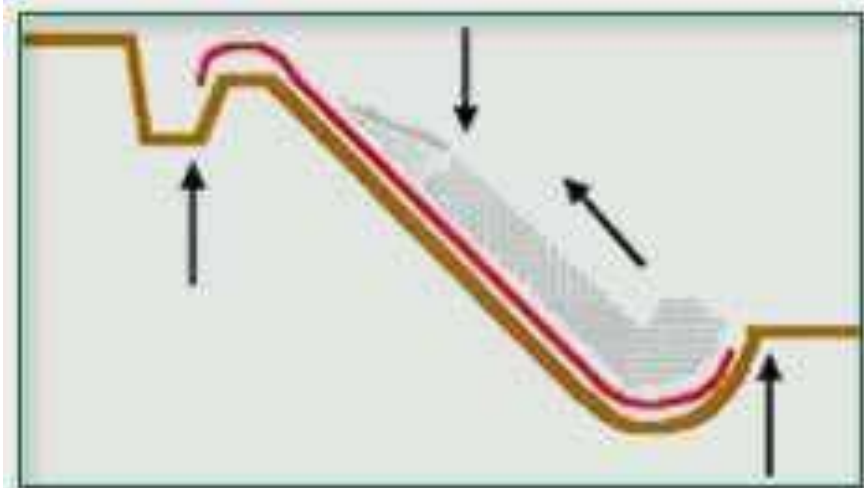
- Jei įmanoma, šlaitus išlyginkite ir sutankinkite.
- Šlaito pločiui esant mažesniai nei 8 m, pirmiausia išvyniokite FORTEX geotekstilę išilgai apatinės šlaito pusės, tada klokite FORTEX geotekstilę ant viršutinės šlaito pusės su 0,5 -1 m persidengimu.



- Nuolydžiui esant didesniai nei 8 m, FORTEX geotekstilę klokite per visą šlaito plotį nuo šlaito viršaus iki apačios. Persidengimą darykite vandens tekėjimo kryptimi.

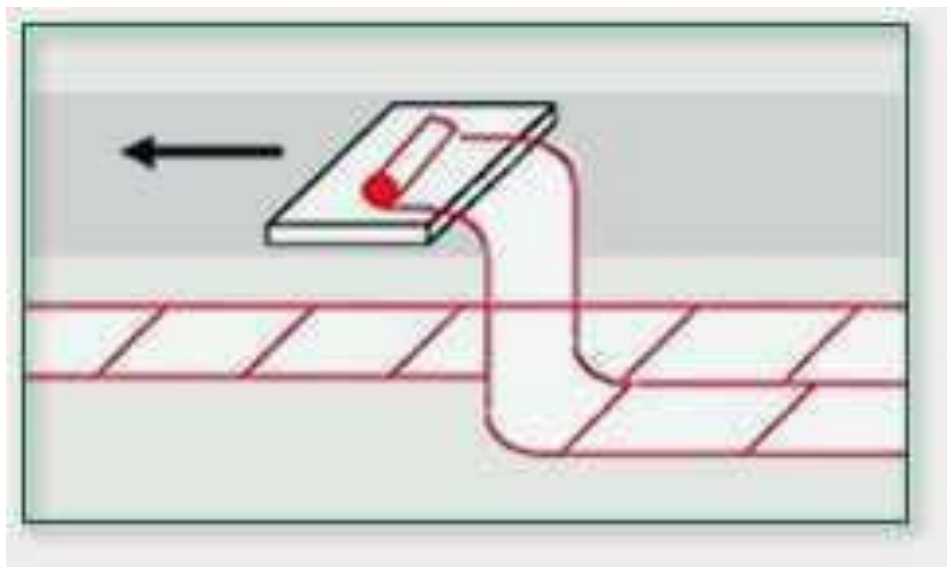
Erozijos valdymo sistemos su FORTEX

- FORTEX geotekstilės tvirtinimui šlaito viršuje ir šlaito papėdėje iškaskite griovius. Šlaito galas yra konstrukcijos pagrindas, todėl jam turėtų būti skiriamas ypatingas dėmesys, tokiu būdu išvengiant nuošliaužų.
- Dėdami apsauginę dangą arba gabionus, pradėkite nuo šlaito apačios ir kilkite aukštin, tokiu būdu išvengsite nuslinkimo. Apsauginę dangą įrenginėkite tolygiai, stipriai neužmesdami jos ant FORTEX geotekstilės.
- Geram audinio ir dirvožemio sąlyčio užtikrinimui, pirmiausia ant FORTEX geotekstilės paklokite pagrindo medžiagos (žvyro) sluoksnį. Šis sluoksnis taip pat padės išvengti apsauginės dangos pradūrimo.
- Dirvožemiu ir augmenija įtvirtinkite audinį griovyje prie viršutinio šlaito krašto. Šis gilus įtvirtinimo būdas neleis dideliame paviršinio vandens kiekiui patekti po audiniu ir pakelti visos konstrukcijos.



Pritaikymas hidraulinėje sistemoje

- FORTEX geotekstilės polipropileno lakštai, kurių tankis vos 0,91, natūraliai plūduriuoja vandenyje.
- Greitam ir nuosekliam įrengimui, kas 5 metrus pritvirtinkite plieninius strypus (pvz., tipinius 6 mm skersmens armatūros strypus). Šie strypai išlaikys audinį plokščią, todėl jį bus galima tolygiai perdengti. (Nereikia plūdurių. Mažesnis perdengimas = mažesnės išlaidos.)



Ritinių tvarkymas

Nereikia impregnavimo

Stora geotekstilė sugeria vandenį. Lyjant ją sunku sumontuoti dėl didesnio svorio. Esant minusinei temperatūrai jos neįmanoma naudoti, nes jos tvirtai sušąla. FORTEX geotekstiles galima laikyti lauke. Ji nesugeria vandens, todėl neužšąla.

Laikymas

FORTEX geotekstilės ritiniai užima mažiau vietos nei daugelis kitų geotekstilinių medžiagų, todėl juos galima efektyviai sandėliuoti ir transportuoti.

Pjaustymas

FORTEX geotekstilės yra plonas ir lengvas, todėl kompaktiškus ritinius lengva transportuoti ir montuoti. Ritinius galima lengvai supjaustyti iki reikiamo pločio grandininiu pjūkle. Tai beveik neįmanoma naudojant daugumą kitų geotekstilinių medžiagų.

Kontaktai:

Brasta Build, UAB

Palemono g. 7b, Kaunas LT-52158, Lietuva

Telefono nr.: [+370 37 45 70 21](tel:+37037457021)

El. paštas: uzsakymai@brastabuild.com

